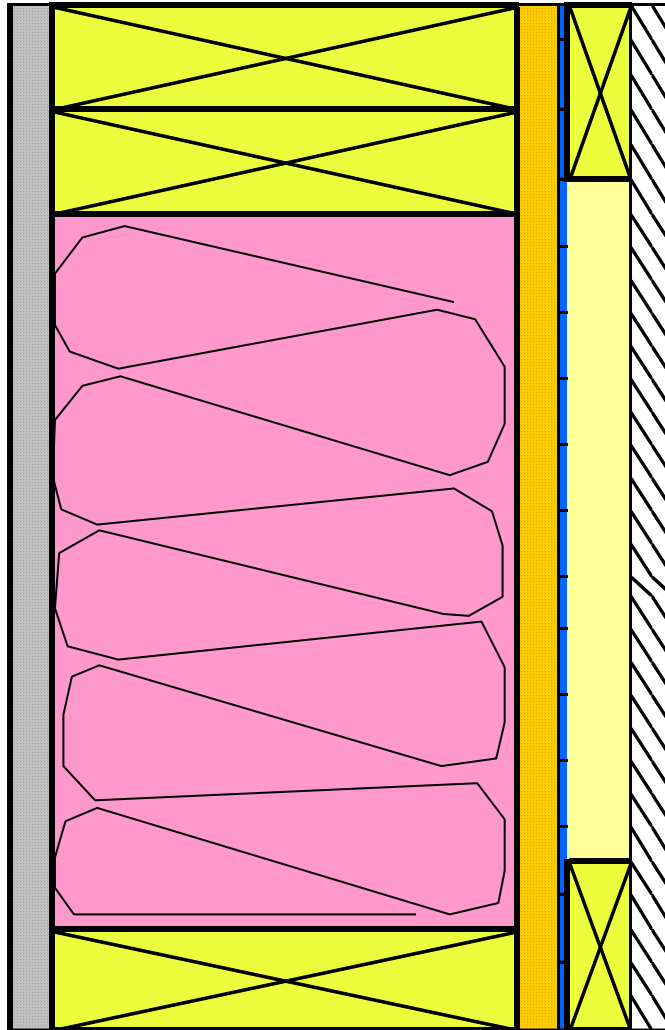


# Coupe de mur type

**4 LPO Li**

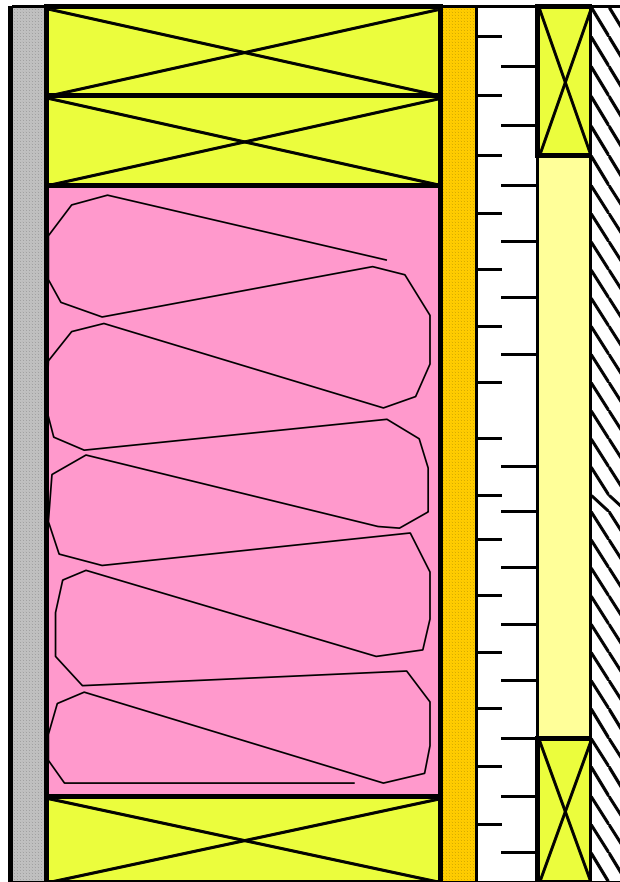


**Valeurs isolantes: R18.45**

<u>R</u>	<u>R</u>
0.68 Air intérieur	---- 2"X4" @ 16"c/c
0.46 Gypse (en chantier)	0.7 O.S.B. 7/16 no.1
0.97 Fourrure 2X3 (en chantier)	0.0 Pare air Typar
2.1 Iso R Plus 1/2"	0.97 Fourrure 1" X 3"
12.0 Laine Isolante R-12	0.40 Revêtement ext.(en chantier)
	0.17 Air extérieur

## Coupe de mur type

4 LI10 Li



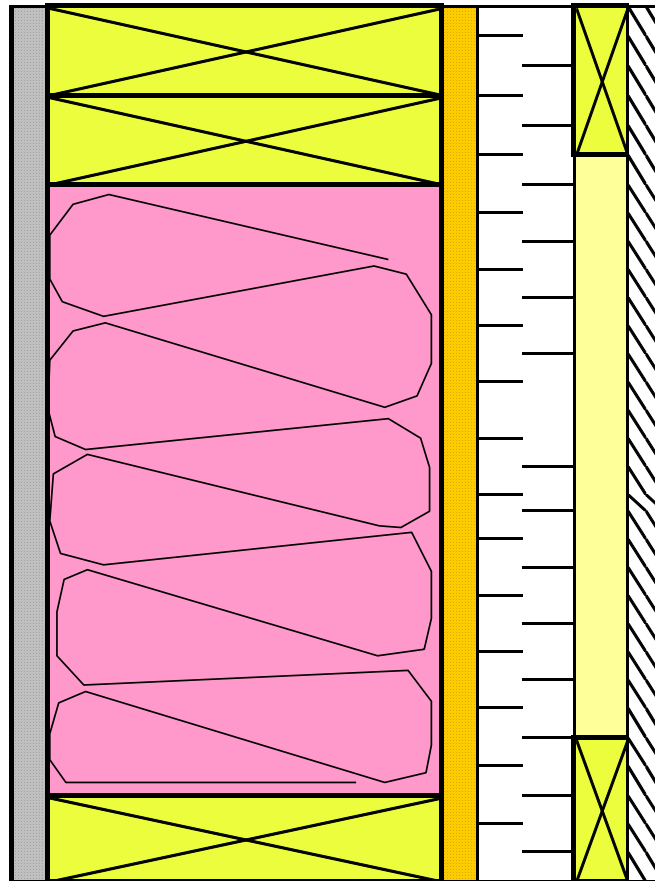
**Valeurs isolantes: R23.05**

<u>R</u>
0.68 Air intérieur
0.46 Gypse (en chantier)
0.97 Fourrure 2X3 (en chantier)
2.1 Iso R Plus 1/2"
12.0 Laine Isolante R-12

<u>R</u>
--- 2"X4" @ 16" c/c
0.7 O.S.B. 7/16 no.1
4.6 Isolant rigide 1"
0.97 Fourrure 1" X 3"
0.40 Revêtement ext.(en chantier)
0.17 Air extérieur

## Coupe de mur type

4 LI1.50 Li



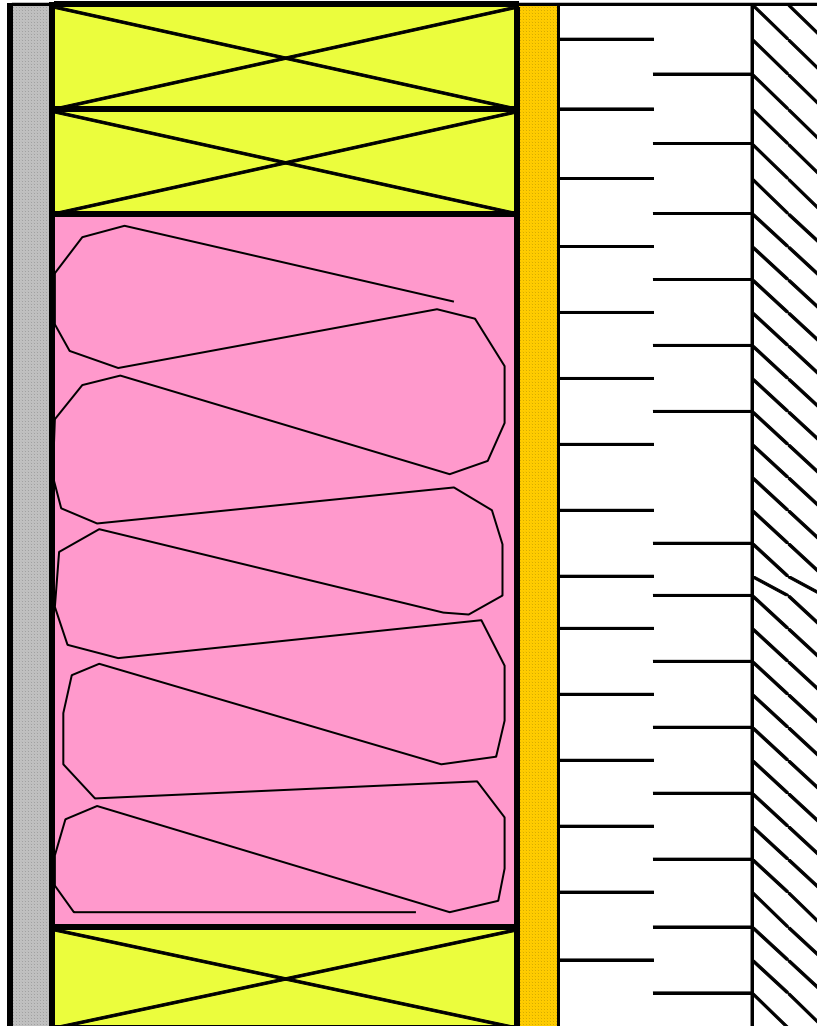
**Valeurs isolantes: R25.15**

<b>R</b>
0.68 Air intérieur
0.46 Gypse (en chantier)
0.97 Fourrure 2X3 (en chantier)
2.1 Iso R Plus 1/2"
12.0 Laine Isolante R-12

<b>R</b>
---- 2"X4" @ 16" c/c
0.7 O.S.B. 7/16 no.1
6.7 Isolant rigide 1 1/2"
0.97 Fourrure 1" X 3"
0.40 Revêtement ext.(en chantier)
0.17 Air extérieur

## Coupe de mur type

4 LI20 Li



Valeurs isolantes: R27.35

R

0.68 Air intérieur  
0.44 Gypse (en chantier)  
1.02 Fourrure 2X3 (en chantier)  
2.1 Iso R Plus 1/2"  
12.0 Laine Isolante R-12

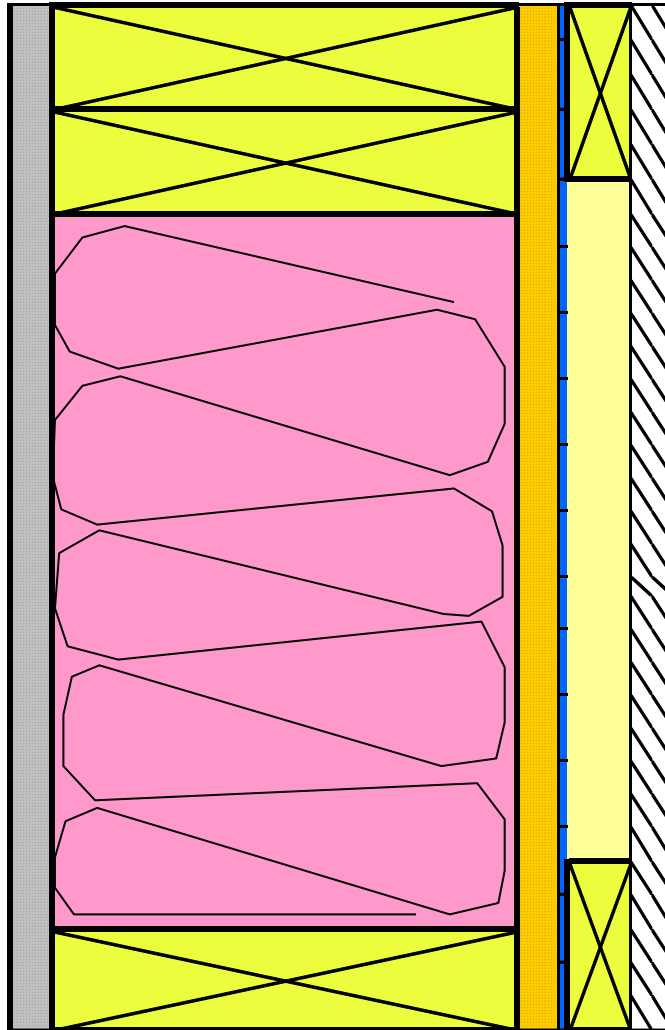
R

---- 2"X4"@ 16" c/c  
0.7 O.S.B. 7/16 no.1  
8.6 Isolant rigide 2"  
1.02 Fourrure 1" X 3"  
0.62 Revêtement ext.(en chantier)  
0.17 Air extérieur

Les Murs  
CaMeRoN

# Coupe de mur type

6 LPO Li

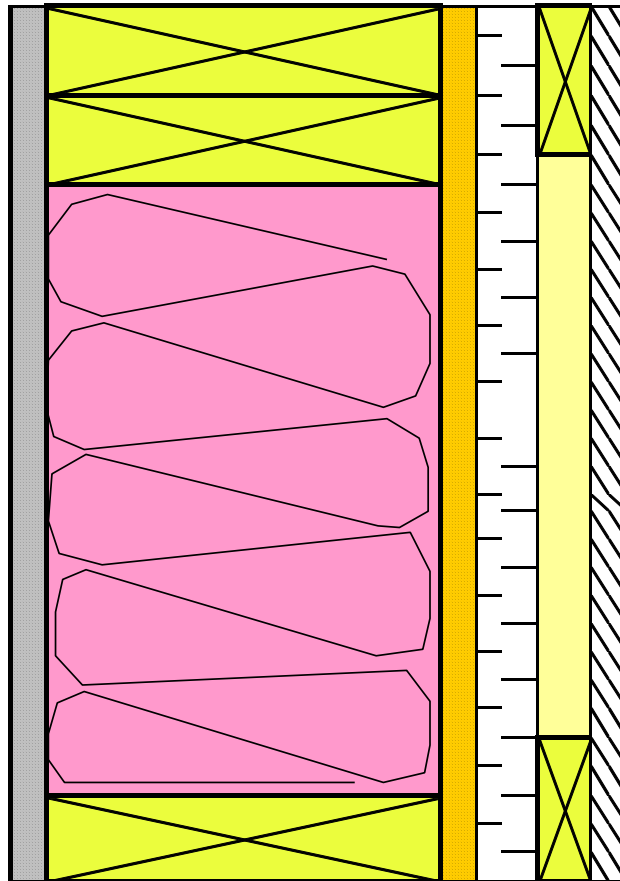


**Valeurs isolantes: R26.45**

<u>R</u>	<u>R</u>
0.68 Air intérieur	---- 2"X6" @ 16"c/c
0.46 Gypse (en chantier)	0.7 O.S.B. 7/16 no.1
0.97 Fourrure 2X3 (en chantier)	0.0 Pare air Typar
2.1 Iso R Plus 1/2"	0.97 Fourrure 1" X 3"
20.0 Laine Isolante R-20	0.40 Revêtement ext.(en chantier)
	0.17 Air extérieur

# Coupe de mur type

6 LI10 Li



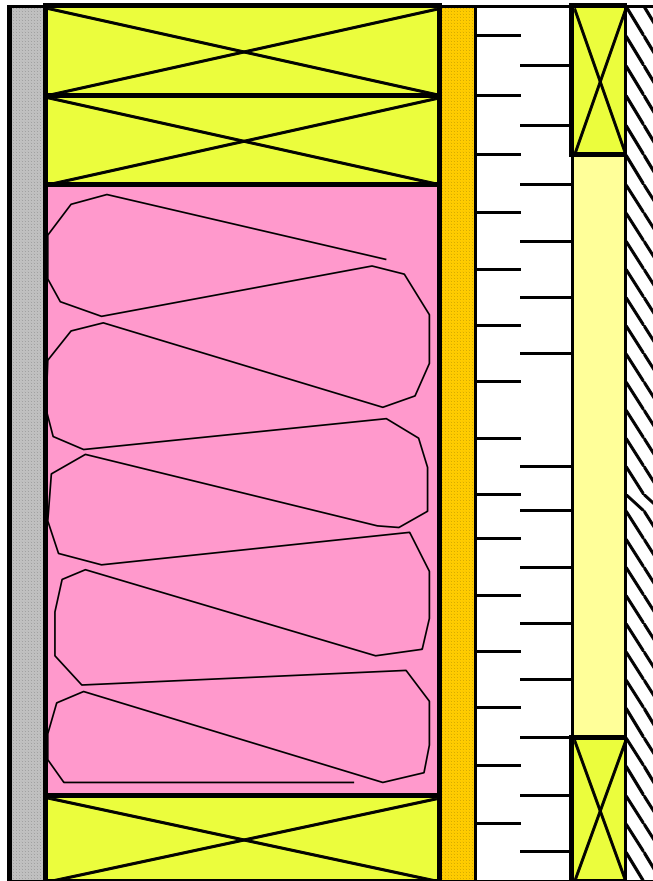
**Valeurs isolantes: R31.05**

**R**  
0.68 Air intérieur  
0.46 Gypse (en chantier)  
0.97 Fourrure 2X3 (en chantier)  
2.1 Iso R Plus 1/2"  
20.0 Laine Isolante R-20

**R**  
---- 2"X6" @ 16" c/c  
0.7 O.S.B. 7/16 no.1  
4.6 Isolant rigide 1"  
0.97 Fourrure 1" X 3"  
0.40 Revêtement ext.(en chantier)  
0.17 Air extérieur

## Coupe de mur type

6 LI1.50 Li



Valeurs isolantes: R33.15

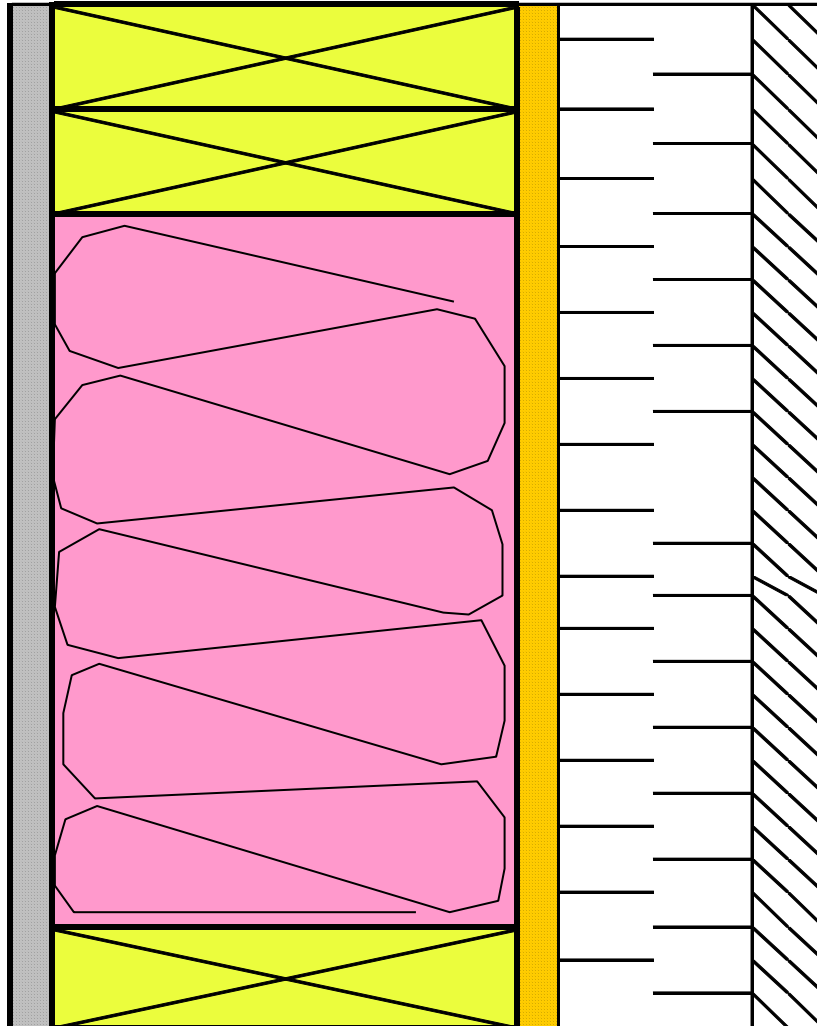
<u>R</u>
0.68 Air intérieur
0.46 Gypse (en chantier)
0.97 Fourrure 2X3 (en chantier)
2.1 Iso R Plus 1/2"
20.0 Laine Isolante R-20

<u>R</u>
---- 2"X6" @ 16" c/c
0.7 O.S.B. 7/16 no.1
6.7 Isolant rigide 1 1/2"
0.97 Fourrure 1" X 3"
0.40 Revêtement ext.(en chantier)
0.17 Air extérieur

Les Murs  
CaMeRoN

## Coupe de mur type

6 LI20 Li



**Valeurs isolantes: R34.35**

**R**

0.68 Air intérieur  
0.44 Gypse (en chantier)  
1.02 Fourrure 2X3 (en chantier)  
2.1 Iso R Plus 1/2"  
19.0 Laine Isolante R-20

**R**

---- 2"X6" @ 16" c/c  
0.7 O.S.B. 7/16 no.1  
8.6 Isolant rigide 2"  
1.02 Fourrure 1" X 3"  
0.62 Revêtement ext.(en chantier)  
0.17 Air extérieur